



108  
學年度

全國學生音樂比賽

National Student  
Competition of Music

-個人項目全區決賽-

# 安溪國中-演藝廳

• 新北市三峽區大同路135號

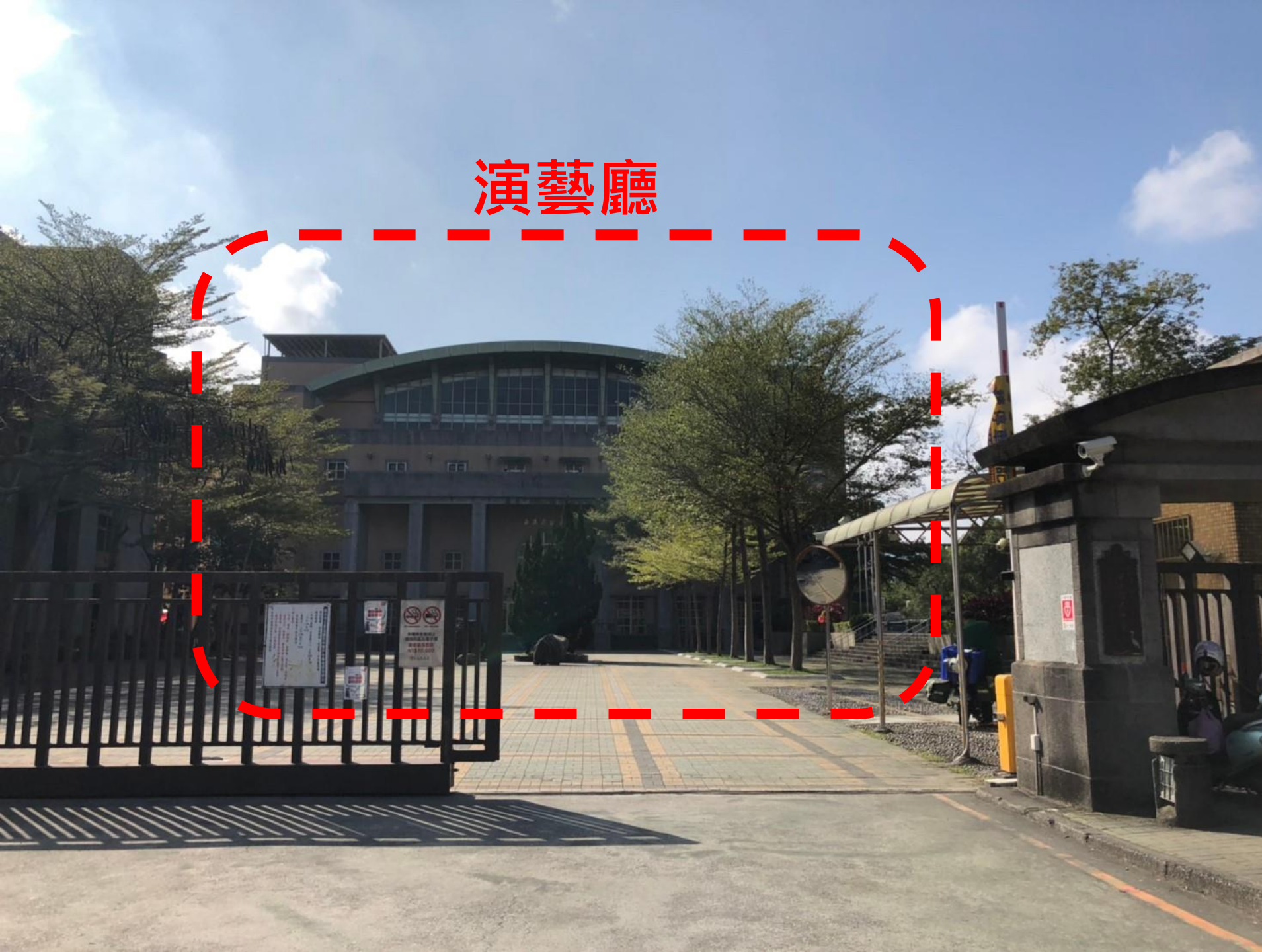
# 賽程安排

| 日期              | 場次        | 比賽項目 | 比賽地點 |
|-----------------|-----------|------|------|
| 3/16(一)~3/18(三) | 第219~223場 | 嗩吶   | 演藝廳  |
| 3/19(四)~3/24(二) | 第224~235場 | 二胡   | 演藝廳  |
| 3/25(三)~3/28(六) | 第236~242場 | 高胡   | 演藝廳  |



# 演藝廳

本校一進校門口，正面面對第一棟建築即為本校演藝廳







屆時進校門右側會搭帳棚作為參賽者練習區





穿越練習區後  
從此門進入場館

◆ 溫馨提醒：  
進入場館後除調音  
室外，請勿使用樂  
器。



服 務 台

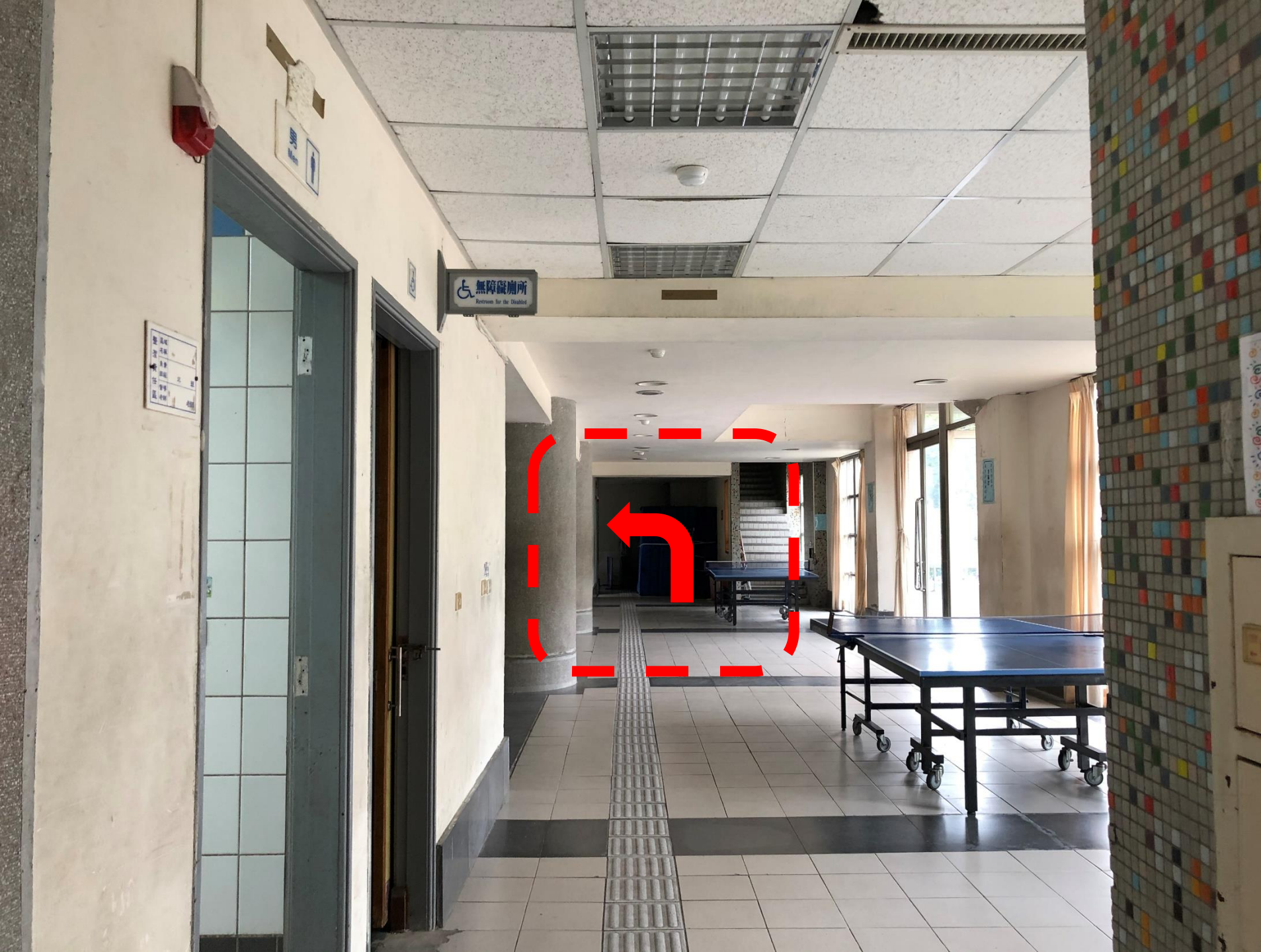
進入演藝廳右側為服務台，請於服務台完成報到和檢錄手續





往預備區方向：  
入演藝廳後請  
往右轉→直走  
到底左轉





往預備區方向：  
直走到底再  
左轉





參賽者  
預備區2

參賽者  
預備區2位置  
(不可調音)



參賽者  
預備區1

參賽者  
預備區1位置  
(不可調音)





參賽者退場方向

比賽位置  
(深度約5米)

參賽者入場位置



舞台  
(觀眾視角)





觀眾席  
(參賽者視角)

觀眾席  
攝影區

未開放區域

未開放區域

評審席

參賽者家長區

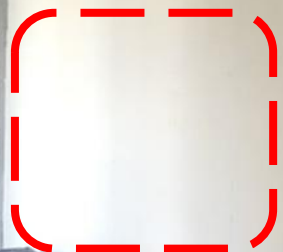
未開放區域

工作人員席





轉播區



此處為  
現場轉播區

轉播區於  
進入演藝廳左轉





# 醫護站

醫護站位於  
進入演藝廳前的左方

醫護站





# 拍照區

拍照區位於  
演藝廳入口前左側