

國立公共資訊圖書館 校園微閱讀

電子書服務平台閱讀推廣 教育訓練線上課程操作手冊

線上課程網址：

<https://ilearn.nlpi.edu.tw/>

5/19 (六)

AM10:00-12:00



國立公共資訊圖書館

NATIONAL LIBRARY of PUBLIC INFORMATION

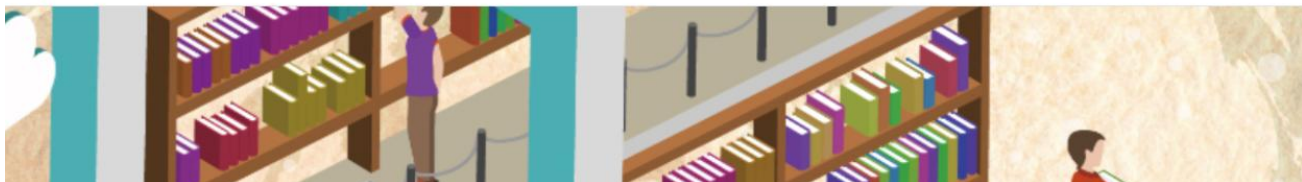
Step 1 學員登入 使用Google帳號 或Facebook帳號登入

一、點選「登入」

1

聯絡電話：04-22625100

您尚未登入 (登入)



二、以Gmail或Fb帳號登入

三、輸入Gmail或Fb帳號、密碼

樂學習-國立公共資訊圖書館

帳號/電子郵件
密碼

記住帳號

登入

忘記帳號或密碼嗎？

您的瀏覽器必須啟動
Cookies 功能

有些課程可能允許訪客瀏覽

以訪客身分登入

用其他帳號登入：



2

Google

登入

繼續使用「GxiangMoodle」

3

電子郵件地址或電話號碼

輸入Gmail或Fb帳號

更多選項

繼續

4

輸入您的密碼

輸入Gmail或Fb密碼

忘記密碼？

繼續

四、登入個人信箱，收E-mail並點選連結網址後即可登入系統

首頁 / 確認您的帳號

樂學習-國立公共資訊圖書館：帳號確認

收件匣 x

本系統已經送出電子郵件到 k@gmail.com

訊息內容包含如何完成註冊手續。

請閱覽您的私人郵件，按下確認連結後便可登入本系統

樂學習管理員 經由(樂學習) <ilearn@nlpi.edu.tw> 9:23 (10分鐘前) ☆ 寄給我

Hsieh Yating 您好,

6

在'樂學習-國立公共資訊圖書館'有人使用您的電子郵件申請了一個新帳號。

要確認您的新帳戶，請連結到此網址：
<http://ilearn.nlpi.edu.tw/auth/oauth2/confirm-account.php?token=1Txj1WWOayEOXw&username=limiyo1218%40gmail.com>

5

繼續

一、點選「申請一個新帳號」

樂學習-國立公共資訊圖書館

帳號/電子郵件	忘記帳號或密碼嗎?
密碼	您的瀏覽器必須啟動 Cookies 功能
<input type="checkbox"/> 記住帳號	有些課程可能允許訪客瀏覽
<input type="button" value="登入"/>	<input type="button" value="以訪客身分登入"/>
	用其他帳號登入:
	Google
	Facebook

您第一次來訪嗎？

您好！如果您尚未申請帳號，為了能完整使用本網站課程，您需要先花一兩分鐘時間申請一個新帳號。此外，部分課程在初次選課時，還需要輸入開課教師所設定的選課密碼。申請帳號請依下列步驟進行：

1. 請於 **申請新帳號** 表單中輸入個人相關資料。
2. 一封電子郵件會立刻寄送到您的信箱中。
3. 讀取您的電子郵件，點按信件中的網址連結。
4. 您的帳號將得到確認，並且立刻登入本網站。
5. 然後，請選擇您想要參加的課程。
6. 如果系統提示要選課密碼，請輸入教師提供給您的選課密碼，這樣才能註冊到該課程中。
7. 從此，您只要輸入個人的帳號與密碼（在左邊的表單中），就可以進入任何一個您已選修的課程中。

1

申請一個新帳號

二、填寫「新帳號」資料

樂學習-國立公共資訊圖書館

新帳號

2

請選擇您的帳號名稱和密碼

帳號

密碼 點進來輸入文字 **輸入密碼後請Enter鍵儲存**

更多細節

電子郵件信箱

電子郵件(再次確認)

姓氏

名字

縣/市

國家

3

三、登入個人信箱，收E-mail並點選連結網址後即可登入系統

首頁 / 確認您的帳號

本系統已經送出電子郵件到 **kao600616@gmail.com**

訊息內容包含如何完成註冊手續。

請閱覽您的私人郵件 按下確認連結後 便可登入本系統，若有問題請和系統管理員連絡。

請閱覽您的私人郵件，按下確認連結後便可登入本系統

4

繼續

樂學習-國立公共資訊圖書館：帳號確認

 樂學習管理員 經由(樂學習) <ilearn@nlpi.edu.tw> 9:23 (10 分鐘前) ☆ 寄給我

Hsieh Yating 您好,

在'樂學習-國立公共資訊圖書館'有人使用您的電子郵件申請了一個新帳號。

5

要確認您的新帳戶，請連結到此網址：
<http://ilearn.nlpi.edu.tw/auth/oauth2/confirm-account.php?token=1Txj1WWOayEOXw&username=limiyo1218%40gmail.com>

Step 2 選擇課程

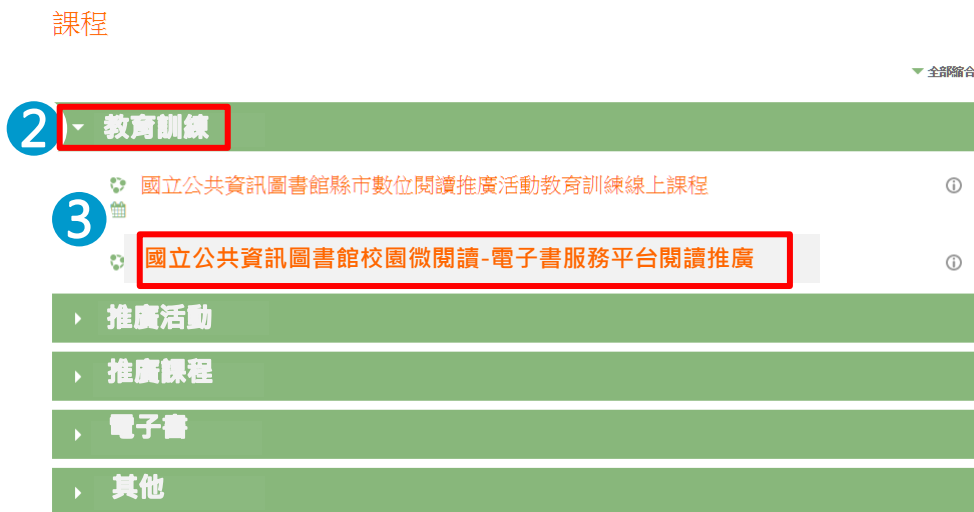
國立公共資訊圖書館校園微閱讀 電子書服務平台閱讀推廣

一、選點「課程」



到E-mail信箱
點選連結網址
完成註冊
點選課程

二、選擇主題課程



三、加入課程



Step 3 開始上課

同步視訊教室

一、登入並點選我的課程

首頁

我的課程

1 國立公共資訊圖書館校園微閱讀-電子書服務平台閱讀推廣

「電子書服務平台」行動閱讀
加入會員、電子書瀏覽、電子書借閱

教師: 蔡 慧霞

二、點選「同步視訊教室」

首頁 / 我的課程 / 國資圖106縣市數位閱讀推廣

佈告欄-最新消息

2 b 同步視訊會議

三、點選「參加活動」

首頁 / 我的課程 / 電子書服務平台閱讀推廣 / 一般 / 同步視訊教室

同步視訊教室

這個會議室已經準備好，您現在可以立刻參加活動。

3

參加對話

錄影紀錄

這個視訊會議目前沒有錄影紀錄。

四、安裝麥克風及攝影鏡頭，開始線上課程

Step 4 相關資源 下載教育訓練相關講義

一、登入並點選我的課程

首頁

我的課程

1

國立公共資訊圖書館校園微閱讀-電子書服務平台閱讀推廣

「電子書服務平台」行動閱讀
加入會員、電子書瀏覽、電子書借閱

教師: 蔡 蕙 霞

二、選擇欲下載的檔案

教育訓練相關講義

2



電子書服務平台加入會員步驟



電子書服務平台操作說明



國立公共資訊圖書館校園微閱讀電子書服務平台閱讀推廣
教育訓練線上課程操作手冊

~ 結束 ~