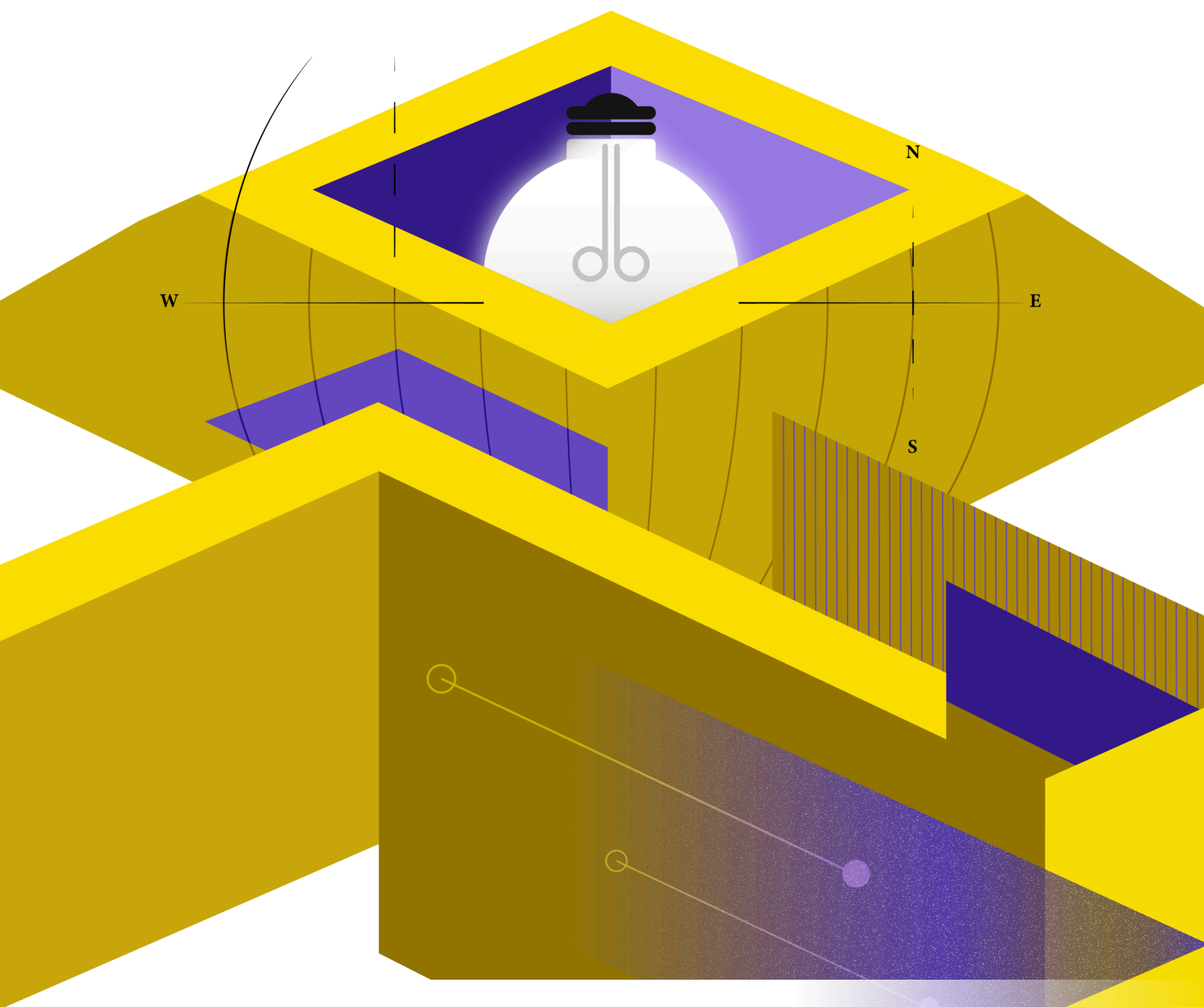


# LFT 思辨沙盒

2026

Future Thinkbox

營隊簡章



主辦單位 |



共同主辦 |



國泰金控  
Cathay Financial Holdings



International College of  
INNOVATION  
National Chengchi University  
國立政治大學創新國際學院

合作單位 |

財團法人 Yen Tjing Ling  
Industrial Development Foundation  
嚴慶齡工業發展基金會



裕隆集團  
YULON



Coca-Cola  
太古可口可樂



e-Peer 共學平臺

活動時間：2026.08.03 - 06 | 活動地點：國立政治大學綜合院館 | 住宿地點：謙匯普樂室行旅

# CONTENTS

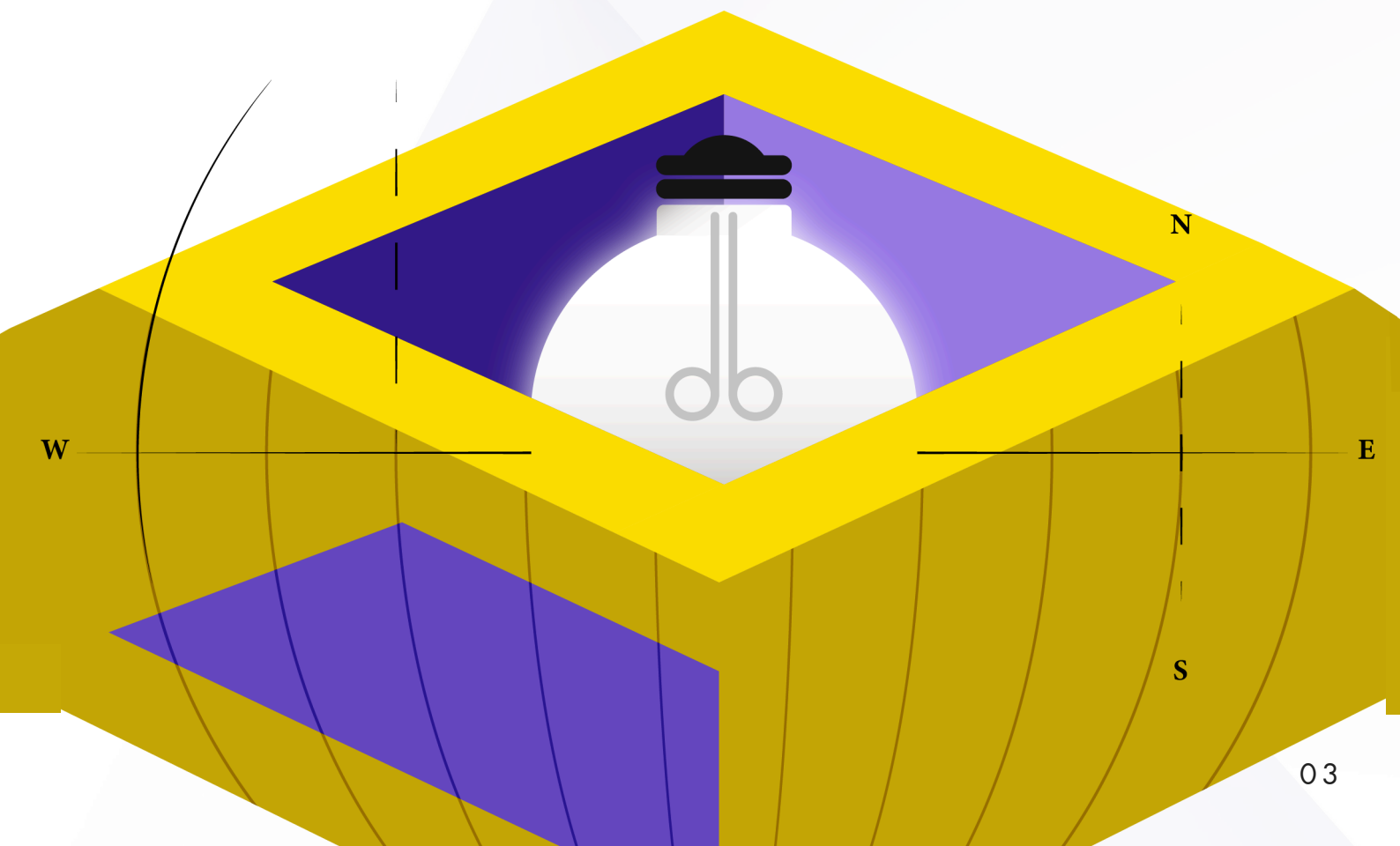
一、Lead For Taiwan 思辨沙盒介紹	p.03
二、主辦單位 / 共同主辦單位介紹	p.06
三、活動時程	p.07
四、活動介紹	p.09
五、活動資訊	p.18

# LFT 思辨沙盒 *FUTURE THINKBOX*

沙盒，一個孩子可以盡情發揮想像、自由創造的空間，在今日被延用至許多地方，如軟體開發、遊戲設計與創新實驗，成爲一個安全、可控卻充滿可能性的空間，提供參與者自由嘗試，讓大家能夠在這之中勇敢試錯、突破框架。

LFT 思辨沙盒 Future Thinkbox 以西方思辨教育的核心精神爲基礎，結合批判性思考的邏輯架構與對話式學習方法，針對未來議題進行深度探究。

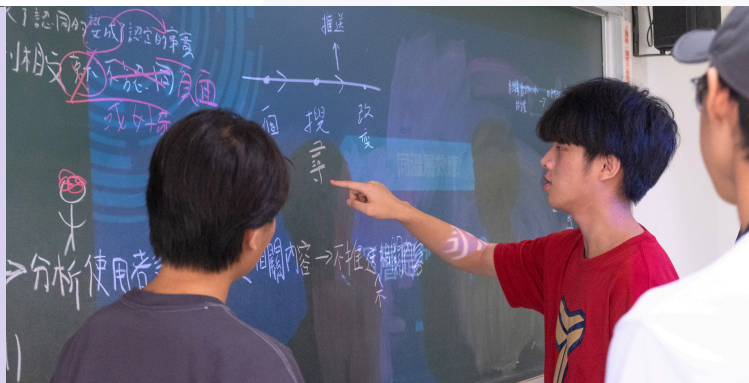
透過講師引導與學員之間的雙向互動，鼓勵觀點交流、傾聽差異與理性溝通，協助學員重新建構思考模式，培養在沒有標準答案的世界中進行判斷、選擇、清楚闡述自身觀點的能力。



# LFT 思辨沙盒 FUTURE THINKBOX

## 學員回饋 |

學會發表自己的主觀定義，  
抱持著懷疑的心去看每句話，  
試著找出話裡的疑點，  
而不是盲目接受。



營隊後，我更勇敢，  
更願意發表內心的渴望，  
也更有勇氣去相信！

與其說 LFT 營隊是學術取向，  
我覺得用「自我成長」來形容更耐  
人尋味。

從課程到日常，  
思辨成為我最實用的能力。

這次營隊是我人生的一個重要起點，  
讓我學會用更清晰的邏輯看待問題，  
也幫助我更有自信地表達自己。



\*圖片僅為示意非當事人

# 年度主題 *ANNUAL THEME*

## 2026 年度主題：在碎片化資訊時代，重拾深度思考的習慣

我們每天滑過上百則資訊-短影音、限時動態、即時評論；我們知道得很多，卻越來越少真正想清楚。

當注意力被不斷切割，思考也變成快速反應：立刻表態、立刻站隊、立刻評論。

理解脈絡、分析觀點、建構論證，卻變得越來越困難。

LFT 在 2026 年的思辨沙盒想做一件事：

**帶學生重新練習「慢下來，思考。」**

從拆解資訊、辨識假設，到整合觀點、理性對話——在這個聲音很多的世界裡，學會清楚地想、負責任地說。

在碎片化時代，深度思考，會是最有力量的能力。



# 辦理單位介紹

ORGANIZER

主辦  
單位



社團法人臺灣領導未來協會  
Lead For Taiwan

LFT的使命：「讓思辨成爲日常，創造一個會思考、會對話的社會」。

Lead For Taiwan (LFT；臺灣領導未來協會) 致力於推動思辨教育，透過和國內外教育專家合作，以培育種子講師 (train the trainer) 的方式協助臺灣學校推動系統性的思辨課。自2021年以來，LFT已經培訓出 168 種子思辨講師，並和全臺各地 46 所高中職合作開設 3,000+ 小時思辨課，讓 7,000+ 位學生接受 12-18 週的思辨課。

共同  
主辦



國泰金控  
Cathay Financial Holdings

「青年賦能，共創永續未來」青年是永續發展與社會進步的重要基礎，國泰金控秉持培育未來世代正向發展的使命，推出多元化的青年賦能計畫，涵蓋「翻轉教育」、「永續力」及「職場力」三大面向，培養青年面對未來的知識、態度與技能，支持他們將所學化爲行動，縮短學用落差，在創新突破中成就卓越人生，並爲世界帶來創新改變。

共同  
主辦



International College of  
INNOVATION  
National Chengchi University  
國立政治大學創新國際學院

政大創新國際學院成立於 2018 年，是臺灣第一個以全球研究前瞻策略爲中心的學院，提供問題解決導向與跨領域整合型訓練，課程設計秉持「跨領域學習」、「資訊處理能力」、「永續發展與公民權」的核心理念，整合社會科學、法律研究、資訊與資料科學等領域進行規劃，爲培養青年學子參與公共事務熱忱與解決問題之創新能力而努力。

# 活動時程

SCHEDULE

08/03

Day 1

集合地點：政治大學

- 08:30 ● 報到
- 09:00 ● 開幕式
- 10:00 ● **Hello World 環境初始化**
- 10:30 ● **思辨模型訓練**
- 12:30 ● **Link - In 吧 & 午餐**
- 15:00 ● **思辨模型訓練**
- 16:30 ● **未來議題思驗室 & 晚餐**
- 20:30 ● 通勤時間  
\*住宿學員由講師帶隊搭乘遊覽車前往旅館  
未住宿學員由家長接送或自行返家
- 21:00 ● 休息
- 21:30 ● **Spark Show**

08/04

Day 2

集合地點：政治大學

- 09:00 ● 通勤時間  
\*住宿學員由講師帶領搭公車前往活動地點
- 09:30 ● **未來議題思驗室**
- 12:30 ● 午餐時間
- 13:30 ● **Life Sync 圖書館**
- 15:00 ● **未來議題思驗室 & 晚餐**
- 18:00 ● **搞砸之夜 + 寫信給自己**
- 20:30 ● 通勤時間  
\*住宿學員由講師帶領搭公車前往活動地點  
未住宿學員由家長接送或自行返家
- 21:00 ● 休息
- 21:30 ● **Spark Show**

# 活動時程

SCHEDULE

## 08/05 Day 3

集合地點：謙匯普樂室行旅

- 09:00 ● **思籌迴路**  
**- 思辨於大地之中**  
\*工作人員帶隊從旅館出發，  
搭乘大眾運輸工具移動，  
完成任務後回到政大
- 12:00 ● 午餐時間
- 13:00 ● **Deep Learning**  
**遊樂場 - 選修工作坊**
- 16:00 ● **未來議題思驗室 & 晚餐**
- 20:30 ● 通勤時間  
\*住宿學員由講師帶領搭公車返回住宿點  
未住宿學員由家長接送或自行返家
- 21:00 ● 小組時間  
\*小組討論成果發表時間，  
若未住宿者需與小組協調線上討論與準備

## 08/06 Day 4

集合地點：植境

- 08:30 ● 通勤時間  
\*住宿學員由講師帶領搭公車前往活動地點
- 09:00 ● **Pre - Demo & 午餐**
- 12:30 ● **Print ( “ 思辨力 ” ) - Demo Day**
- 16:00 ● 閉幕式
- 17:30 ● 活動結束

# 活動介紹 INTRODUCTION

## 未來議題思驗室

跨領域探索多元議題，拆解問題，並建立自己的觀點

在這座融合沙盒精神與實驗室精神的學習場域中，學員將進行一場針對未來議題的深度探究與思辨實作。

未來議題探究為營隊核心，學員們將在此環節依照未來議題分成八組，在四天共12個小時的時間，由LFT講師的引導下，深度地剖析社會議題，了解其核心問題與現況，並以小組為單位進行思辨，共同討論對議題的分析、觀點與共識。

前三天會由講師帶領學員解析未來議題，包含背景、核心問題、各國現況等，目的是幫助學員系統性地掌握議題，並釐清相關利害關係人與其脈絡。接下來，學員將會針對議題進行申論，讓團隊中的每個學員都能發表觀點，並以互動討論的方式達到共識。最後一天每位學員將在成果發表會上，實際運用營隊所學並展現成果。

## 2026 未來議題

社群媒體  
文化

地方創生

代理孕母之人權  
與制度探討

永續消費

青少年情  
緒覺察

國家發展方向與  
文組理組的關係

食物與氣候  
變遷

生活保障與  
公平的代價

# 活動介紹 INTRODUCTION

## Hello World 環境初始化

不只是破冰，更是一次思想與關係的初始化。

在程式語言的世界裡，“Hello World”是每段學習的起點；而在思辨沙盒裡，這將是學員們建立嶄新思考與夥伴關係的第一步。

在營隊的開場，我們將透過輕鬆有趣的互動機制，幫助學員們逐步熟悉彼此，認識議題導師，建立信任與連結。我們相信，只有在友善且開放的環境中，思考才得以自由生成，對話才有機會深刻發生。

## 思辨模型訓練

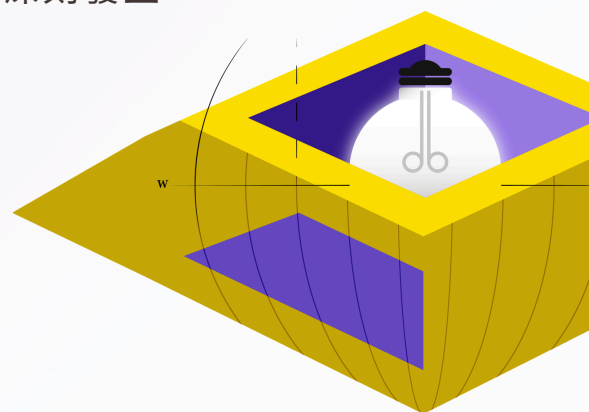
在 AI 時代，「模型訓練」早已是創造智慧的關鍵。

而在人類世界裡，我們同樣需要不斷訓練屬於自己的思辨模型——一套能幫助我們理解世界、做出判斷、看清真相的心智系統。

思辨能力被全球教育家公認為 21 世紀最關鍵的能力之一。

在 LFT 團隊與來自劍橋、牛津校友共同設計下，這堂課將帶領學員透過分析評論、論點建構與資訊拆解，逐步訓練出屬於自己的「思辨架構」。

每一次推論與辯證，都是模型的精煉與優化。我們相信，思辨力不是天生的，而是可以被訓練、被迭代，並在日常中真正落地的。邀請學員跟我們一起升級自己的思辨模型，讓每一次判斷都更有邏輯、更具深度。



# 活動介紹 INTRODUCTION

## Deep Learning 遊樂場 - 選修工作坊

這裡是一座開放的學習沙盒。沒有唯一解法，沒有固定標準——只有不斷輸入、嘗試、修正，再出發的自由實驗空間。

我們邀請你進入這個場域，像機器學習一樣，不斷調整權重、強化輸出，每一次嘗試就像是在打怪升級，從碰壁中調整、從混亂中找方向，最終找到屬於自己的解法與節奏。

### 1. AI 時代清醒術

#### 學會與 AI 高品質對話，守護獨立思考的靈魂

在生成式 AI 普及的環境中，工具往往依據使用者的提問方式與立場提供相符的論述支持。若缺乏質疑與反思能力，我們容易在不自覺中強化既有觀點，而忽略其他可能的立場與解釋。

當 AI 成爲高度配合的回應者，思辨所需的對話張力可能被削弱。此工作坊將引導學員思考：在一個不會主動反駁我們的工具環境中，我們是否仍具備主動尋找反方觀點與檢視盲點的能力？我們該如何從 AI 的回覆中進行質疑，獲取更有價值的回應。

透過案例討論與提問練習，培養使用 AI 所需的素養，避免失去觀點的全面性與判斷的獨立性。

# 活動介紹 INTRODUCTION

## 2. 解構自己的天賦熱情

在成長過程中，我們常被問：「你以後想做什麼？」  
但很少有人教我們，該如何找到答案。

我們知道要選擇方向，卻不一定真正理解自己。  
我們喜歡某些事，卻說不清為什麼喜歡；  
我們擅長某些事，卻未必意識到那背後的能力結構。

本工作坊將從學員自身的興趣與經驗出發，透過拆解練習，分析其中帶來成就感與投入感的核心元素，找出屬於自己的「最小能力單位」。

當我們理解喜歡的結構，而非只停留在表面興趣時，選擇未來就能不只是憑感覺，而是建立在自我理解之上的決定。

## 3. 開口就是重點

告別無效溝通，關鍵時刻自信開口，說出影響力。

在人人都能發聲的時代，我們每天都在表達，但「說出口」不等於「被理解」。無論是在社群討論、公眾演說，還是面試場合，我們該如何讓觀點被有效傳達？又該如何在發表時應對未知的提問與突發狀況？

本工作坊將帶領學員理解什麼是有效傳達，並透過實際演練與互動練習，提升口語表達能力。

# 活動介紹 *INTRODUCTION*

## 4. 政大創國 Globe in Motion 全球脈動工作坊

全英

從臺灣出發，跨出思考國界，探討全球的挑戰與機遇。

「國立政治大學創新國際學院」為臺灣第一個以全球研究前瞻策略為中心的學院，提供問題解決導向與跨領域整合型訓練，課程設計秉持「跨領域學習」、「資訊處理能力」、「永續發展與公民權」的核心理念，整合社會科學、法律研究、資訊與資料科學等領域進行規劃，為培養青年學子參與公共事務熱忱與解決問題之創新能力而努力。

本工作坊以英語教學為主、希望協助學員培養國際思辨力。關心國際社會、參與全球議題，再進而從世界格局中找到自己的立足之地，厚植國際競爭力。

# 活動介紹 INTRODUCTION

## Life Sync 圖書館 - 選修座談

每個人都像一本書，藏著獨一無二的故事。隨著時間推移，這些經歷編織成冊，形成一本本充滿選擇、掙扎與智慧的「生命之書」。

在 Life Sync 圖書館，我們邀請來自不同領域的專業人士，化身為一本本「真人圖書」，一起聊聊前輩們的職涯故事，從他們的親身經歷裡，看見不同的職涯軌跡，聽見追夢的起落、失敗的迴轉、選擇的勇氣與人生的成長節奏。

這不僅是單向的聆聽，而是一場生命與生命之間的「同步 (Sync)」——故事不只是被聽見，更在你心中產生共鳴、引發思考，進而與自己的人生對話。

我們相信每一次傾聽，都是一次內在的「配對」與「對頻」。每一段分享，都是一次重新理解世界的起點。

## 思籌迴路 - 思辨於大地之中

大地如晶片，思緒如電流。

思辨從來不只是書本裡的知識傳授，而是深植於生活與自然的直覺與洞察。

在《思籌迴路》中，我們邀請學員走出教室，和來自全台地區夥伴合作完成指定任務，發現真實生活中存在卻被忽略的問題，並與相關專業單位/組織/學者進行對話。

讓生活裡的洞察，不止於看見，更能進一步客觀理解、分析、反思、整理與溝通，並嘗試提出可能的解決方案，讓生活中的洞察轉化為實際行動與思考能力。

# 活動介紹 INTRODUCTION

## Link-In 吧 - 國際交流餐會

這裡是一個充滿那些生活中來不及談，但不得不談的事情的神秘餐酒吧！

生活忙碌，節奏飛快，我們常常沒有機會找到可以深入分享、交流的對象與時間，而連結彼此的深度思考看似費時，卻能給人生極大的推力跟幫助。

在這裡我們將安排不同的主題桌，大家可以自由選擇這個時刻想談論的主題，並邀請來自不同背景、文化與生命經驗的海內外夥伴擔任桌長，讓每一場對話不只是觀點的交換，更是視野的拓展，讓彼此在不同語境與故事之間，認識對方，也重新理解自己。

夜幕低垂，我們邀請大家入座，從生活間隙中短暫逃脫，來 Link - In 吧吃吃喝喝，連結彼此的故事，享受在人與人之間激盪出改變未來的想法。



# 活動介紹 INTRODUCTION

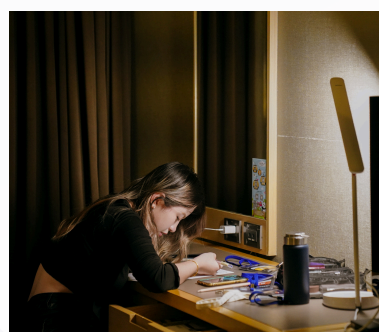
## 搞砸之夜

搞砸之夜一直是 LFT 的經典環節。我們在成長途中常常被要求完美，要當個好哥哥、姐姐、學生、朋友，社群上的人們也是看似毫不費力的享受著令人稱羨的完美生活。於是，搞砸彷彿成了一種汙點，好像暗示著自己不夠好、不夠聰明，甚至不夠值得被看見。

然而，誰的人生從未經歷挫折與失敗？我們相信，許多重要的轉變，往往正是從「搞砸」之後開始。那些不如預期的時刻，反而成為重新理解自己、重塑方向的契機。

LFT 搞砸之夜希望引導學員直面成長過程中的缺陷與不完美，試著接納自己曾經的失誤與挫折，並理解這些經歷並不能定義我們的全部。在一個安全、舒適的環境中，分享那些曾經「搞砸」的時刻，讓被壓抑的情緒與記憶，找到被理解安放的位置。

「傷痕是光進入內心的地方。」在月夜中一起在脆弱中找到力量，在接納中看見成長的可能，也為其他人所分享的經驗給予回饋。



# 活動介紹 INTRODUCTION

## Spark Show

每個人都有讓自己全心投入的熱愛——無論是攝影、做蛋糕、占星還是蒐集王蟲。

「Spark Show」是一個分享這些「生活火花」的時間，沒有門檻，不分高低，重要的是那份純粹的熱情與快樂。透過分享自己生命中熱愛的事情，希望大家不僅能獲得成就感，也能從他人的故事中找到靈感與共鳴。

夜闌時刻，一起點燃熱情，也照亮別人的世界。

## Print ( “ 思辨力 ” ) - Demo Day 成果發表

四天三夜的密集訓練，就像是一段段練習中的程式碼。

在最後一天，我們按下 Print，將你與夥伴的思考、對話與共識，清晰輸出給世界看。

Print(“思辨力”) 是這場營隊的結尾，也是一場公開的 Demo Day 成果發表。學員們將上台展現小組對議題的深入分析與立場，分享一路走來的觀點碰撞與最終結論。這不只是知識的總結，更是一次「輸出」與「行動」的練習。

我們邀請來自不同領域的業界專家與教授擔任現場評審，為每一組報告提供專業回饋與思考回饋，協助學員進一步打磨思辨力、提升表達力，也為未來的公共行動埋下伏筆。

Print 是程式的輸出指令，但這不是終點。每一次輸出，都是下一段程式碼的起點。

# 活動資訊

EVENT DETAILS

## 活動資訊

**活動名稱** 2026 LFT 思辨沙盒 Future Thinkbox

**活動時間** 2026/08/03 (一) ~ 2026/08/06 (四)

**招生對象** 全臺各高中職 (含應屆畢業生與同等學力之自學生)、大專院校學生

**報名方式** 透過網路填寫報名表單, 回答指定問題。執行團隊將逐一審核, 核可後即發送錄取通知。學生須於收取錄取通知後「7 天內」繳交活動費用, 執行團隊確認收到費用後則學生正式錄取。

## 報名時程 與 費用說明

<b>鐵鳥報名</b> 限 15 名額	04/07 - 04/12 若提早額滿 則早鳥提前開跑	<b>\$7400</b> 鐵鳥加碼福利 - 議題保障名額 (保障前兩志願)
<b>早鳥報名</b> 限 30 名額	04/13 - 04/24	<b>\$7950</b> * 可疊加使用LFT之友專屬優惠
<b>第一梯一般報名</b>	04/25 - 05/12	<b>\$8700 (原價)</b> <b>\$7950 (三人團報)</b> * 可疊加使用LFT之友專屬優惠
<b>第二梯一般報名</b> 第一梯額滿則不開放	05/13 - 05/23	<b>\$8700 (原價)</b> <b>\$7950 (三人團報)</b> * 可疊加使用LFT之友專屬優惠

\* 活動費用不含住宿 (提供代訂服務)、交通費用及部分餐點 \*

**LFT之友專屬折扣: 報名費可再折抵 \$350 元**

\* 凡參與過 LFT 志工、講師培訓、高中思辨課、歷屆營隊的人皆符合資格

\* 僅適用於早鳥報名及一般/團報

# 活動資訊

## EVENT DETAILS

### 政治大學交通方式

- 開車至國立政治大學正門（車輛無法入校）
- 臺北車站搭公車「羅斯福路幹線（往捷運動物園站）」至政大1站下車
- 臺北捷運市政府站（板南線）3號出口，轉乘「綠1/棕18（往新店）」至政大1站下車

以上方式，下車後請步行2分鐘至綜合院館（將有指示牌與專員接待）

### 公車站至政治大學綜合大樓步行路線



□ 活動地點：綜合大樓

□ 入口：國立政治大學正門

→ 步行路線

🚌 公車站：政大一

### 餐食安排-食物轉型體驗

#### Lead For Taiwan x 對味廚房

對味廚房以食物為起點，推動社會的前進。選用符合動物福利、友善土地與生態永續的食材，讓永續不只是理念，而是真正落實於下一代的日常生活之中，並於政治大學成立校園永續食物實驗餐廳，持續實踐與倡議。

本次營隊期間的餐食將與對味廚房合作，從每一餐的選擇開始，讓改變在日中發生。



- # 使用動物福利、友善飼養食材
- # 健康烹調方法、營養均衡
- # 改變從日常學餐、消費開始
- # 使用環保餐盒餐具



# 活動資訊

EVENT DETAILS

## 住宿安排（代訂服務）

本活動**不強制住宿，但建議住宿**，以獲得更完整的學習與交流體驗。

營隊包含大量團隊討論、跨組合作與成果發表，晚間亦安排自由交流活動。若未住宿，請務必確保能準時往返並完成團隊任務。為降低學員自行安排住宿與交通的負擔，我們**提供住宿代訂服務**，並由工作人員陪同入住與照顧。

晚間交流活動：住宿期間將舉辦自由參加的 **Spark Show**，提供學員分享興趣、才藝或想法的舞台。在充實的課程後，以輕鬆方式交流與放鬆，建立深度連結。

<b>住宿地點</b>	謙匯普樂室行旅（臺北市信義區信義路五段109號B1） 可搭乘公車直達政治大學，每日由議題導師帶領通勤。
<b>入住安排</b> 入住日：8/3（一） 退房日：8/6（四）	<b>8/3 第一天</b> 活動結束後，我們將 <b>安排遊覽車</b> ，方便學員攜帶行李前往住宿地點。第二天起營隊期間每日通勤則由議題導師帶領，搭乘大眾運輸前往活動場地（學員需自行負擔交通費用）。 若居住地較遠，擔心 8/3 早上無法準時抵達政大， <b>可選擇提前於 8/2（日）入住</b> ，8/3 再與工作人員一同前往活動地點。
<b>住宿費用</b>	三晚：\$2,400 四晚（含 8/2 提前入住）：\$3,200
<b>房型說明</b>	4-8 人房（部分為雙人床），男女分房 工作人員一同入住，提供即時照顧與協助

## 住宿費用退費 |

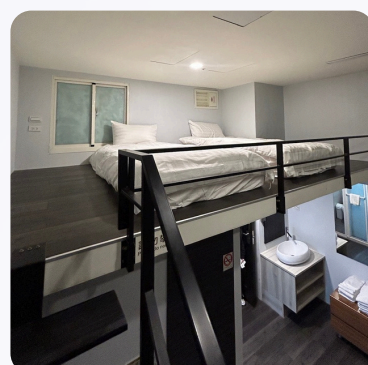
- 於住宿日期前 14 日申請辦理，可退還 100% 費用（申請後約3-5個工作天進行退費）
- 第13日前至營隊期間取消或未通知者，**無法退費**。

\* 退款之手續費由參加者承擔 \*

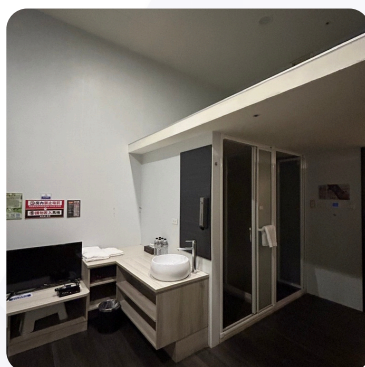
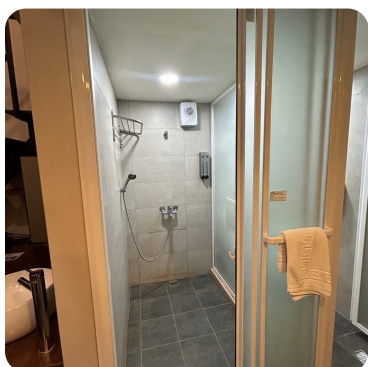
# 活動資訊

EVENT DETAILS

## 住宿環境照片



4-8 人房（部分為雙人床），男女分房



房間內有一衛浴，浴廁分開

## 住宿點與活動地點通勤路線

謙匯普樂室行旅→政治大學（8/4~8/5）\*第一天返程由遊覽車接送，其餘返程同去程路線



謙匯普樂室行旅→植境（8/6）



\*可能視當天公車運行狀況調整搭乘之公車

\*通勤皆由議題導師帶隊移動

### 交通補助

Lead For Taiwan 與合作夥伴（太古可口可樂、國泰金控）長期致力於讓各地學生都能接觸思辨教育的目標。為減輕**外縣市學員**交通負擔，活動提供交通費補助：

- 居住於**雙北捷運可及範圍外之學員**，可申請來回交通費補助
- 可報銷火車、客運或高鐵費用（實報實銷）
- 本島最高補助：3,000 元
- 離島最高補助：5,000 元（含船票或機票）

\* 皆需提供購票證明（如訂單紀錄、票根等） \*

### 補助申請流程

- 報名成功後團隊將於活動前寄出行前通知信，隨信提供交通補助申請表單
- 符合資格者若需申請交通補助，請於購票後填寫表單並提供：
  - 來回購票證明
  - 匯款帳戶資訊
- 團隊將統一於營隊結束後七個工作天內匯款至指定帳戶

### 公益優惠

Lead For Taiwan 一直以來皆鼓勵來自多元家庭背景、就學環境之學員參與，每年皆備有一定預算以提供公益補助。有需求之學員（經濟弱勢等），請在報名表單最後一欄備註並額外填寫「2026 LFT 思辨沙盒【公益補助獎助學金申請表】」（[點此前往連結](#)），經主辦單位核可後得視情形優惠或免除申請者之活動報名費。

需留意，為避免錄取後因中途退出營隊活動而影響資源運用，獲補助者需繳交新台幣 2000 元保證金。完整參與營隊所有活動，並於營隊結束後五日內提交 200-500 字心得（含至少一張活動照片）至project@leadfortaiwan.org，經團隊確認內容後，於七個工作天內全額返還保證金。

我們期待能盡最大的努力協助需要的學生，讓更多來自不同背景的同學也都能有機會安心參與、體驗到思辨教育。

# 活動資訊

EVENT DETAILS

填寫報名表



等待錄取通知

繳交活動費用

完成

## 營隊活動費用退費機制 |

營隊開始前，已完成報名及繳費，欲退費者：

- 自活動開始前 31 日前申請辦理，退還 90% 費用；
- 第 21 日至第 30 日以內申請辦理，退還 80% 費用；
- 第 2 日至 20 日以內申請辦理，退還 70% 費用；
- 前 1 日申請辦理，退還 50% 費用；
- 當天取消及未通知者，不退費。

營隊開始前，因自身不可抗力因素無法參與營隊

(如：生病、確診、受傷)，依照退費規範第一點辦理。

營隊開始前，如遇有不可抗力之情事（如颱風、地震、流行病等），致使營取消，即扣除已支出部分，退還剩餘費用。

營隊進行中，如遇有不可抗力之情事（如颱風、地震、流行病等），為確保學員之安全，得由主辦單位決定更改活動內容或提前結束，若提前結束，相關退費事宜如下：本單位將計算全部成本後，扣除已支出之費用以及未支出但屬於必要之費用後，剩餘費用全數退還。

欲無故未到者/申請退費者，請事先提出或於營隊活動期間提出，營隊活動結束後三天內（不含假日）仍未收到退費申請，恕不受理，則不退費。

退款之手續費由參加者承擔。

### 重要提醒（費用與準備）

- 本活動**不包含每日通勤交通費與早餐費用**
- 僅**第一天**提供遊覽車前往住宿地點
- 其餘天數將由導師帶領**搭乘大眾運輸通勤**
- 早餐將由導師陪同學員**自行購買**

請學員事先準備：

- **適量現金（早餐與交通使用）**
- **悠遊卡 / 一卡通（建議事先儲值）**

# LFT 思辨沙盒

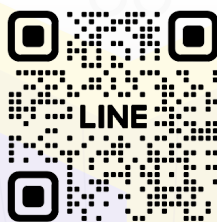
2026

Future Thinkbox

 Lead For Taiwan 領導臺灣

 future\_thinkbox

若有任何問題歡迎加入 LFT 官方 LINE 進行詢問



## 營隊聯絡人

謝安婷 Ann | 營隊總召 | 0986180066

主辦單位 |



共同主辦 |



國泰金控

Cathay Financial Holdings



International College of  
INNOVATION  
National Chengchi University  
國立政治大學創新國際學院

合作單位 |

財團法人 Yen Tjing Ling  
Industrial Development Foundation  
嚴慶齡工業發展基金會



裕隆集團  
YULON



Coca-Cola  
太古可口可樂



e-Peer 共學平臺